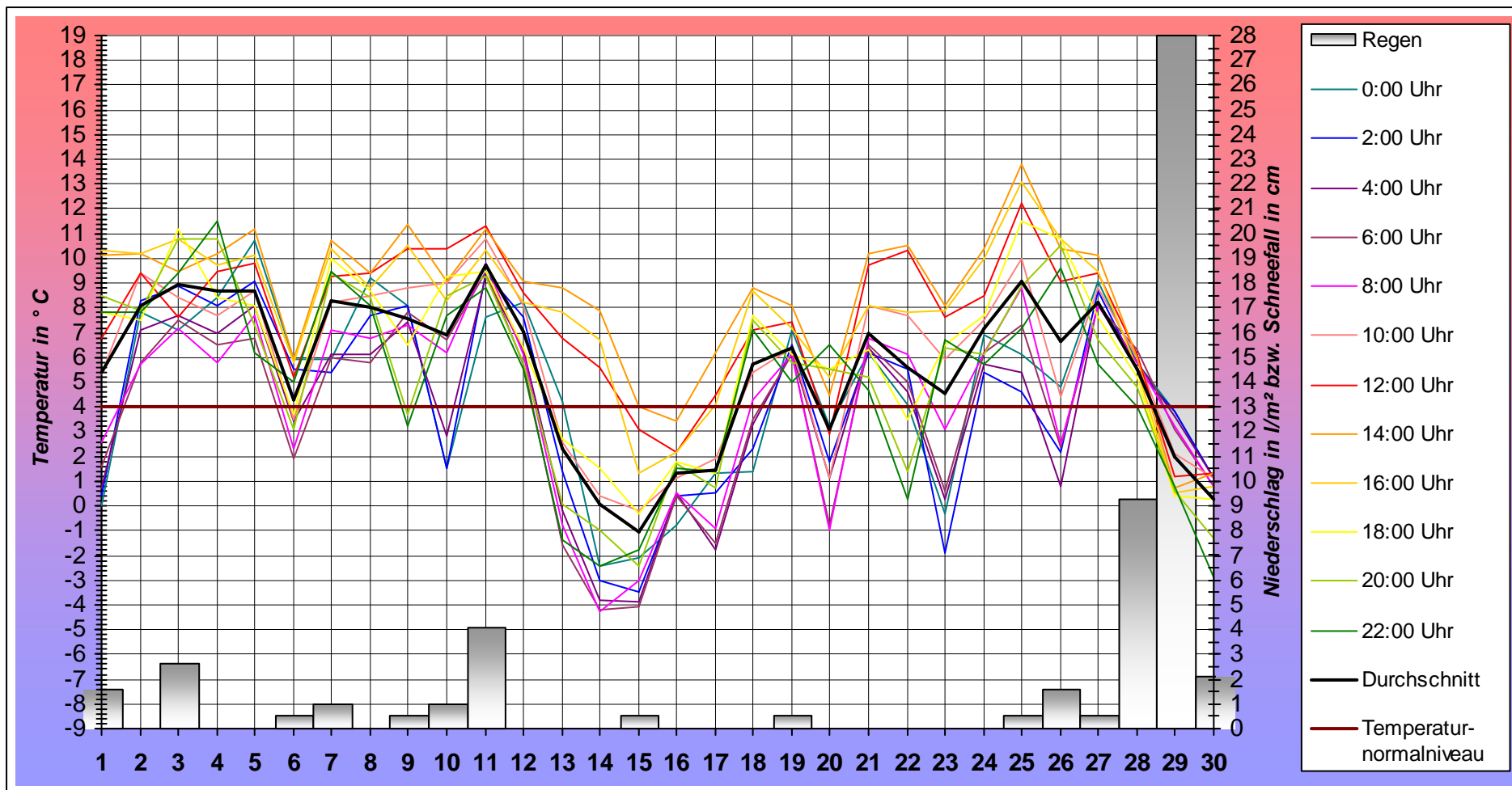


# Temperatur-Niederschlagsdiagramm des Monats November 2012 der Wetterstation Gera-Tinz

(Höhe über NN: 218 m)



Durchschnittstemperatur Monat November 2012:

**5,56 °C** (+ 1,56 °C)

Gemessene Höchsttemperatur:

**14,1 °C** (am 25.11., um 13:21 Uhr)

Gemessene Tiefsttemperatur:

**- 4,5 °C** (am 14.11., um 7:24 Uhr)

Maximale Tagesamplitude:

**12,6 K** (am 14.11.)

Bemerkung: Abgesehen von zwei Kaltlufteinbrüchen zur Monatsmitte und zum Monatsende lagen die Tagesmitteltemperaturen im Schnitt 2 K über dem 30-jährigen Referenzwert (1961-1990). Eine milde Südwestlage brachte am 25.11.2012 mit Föhnunterstützung nochmals Tageshöchsttemperaturen bis knapp 14 °C. In neun Nächten sank die Temperatur nicht unter die 5-Grad-Marke (= 9 Vegetationstage). Es wurden neun Frosttage und kein Eistag registriert.

Niederschlagssumme Monat November 2012:

**54,4 l/m²** (126,5%)

Bemerkung: Bis zum 27.11.2012 betrug die Regensumme 14,9 l/m². Die Formierung einer markanten Luftmassengrenze löste am 29.11.2012 Starkniederschläge mit einer Tagessumme von 28 l/m² aus. Ab dem Nachmittag des 29.11.2012 fiel Schnee.