

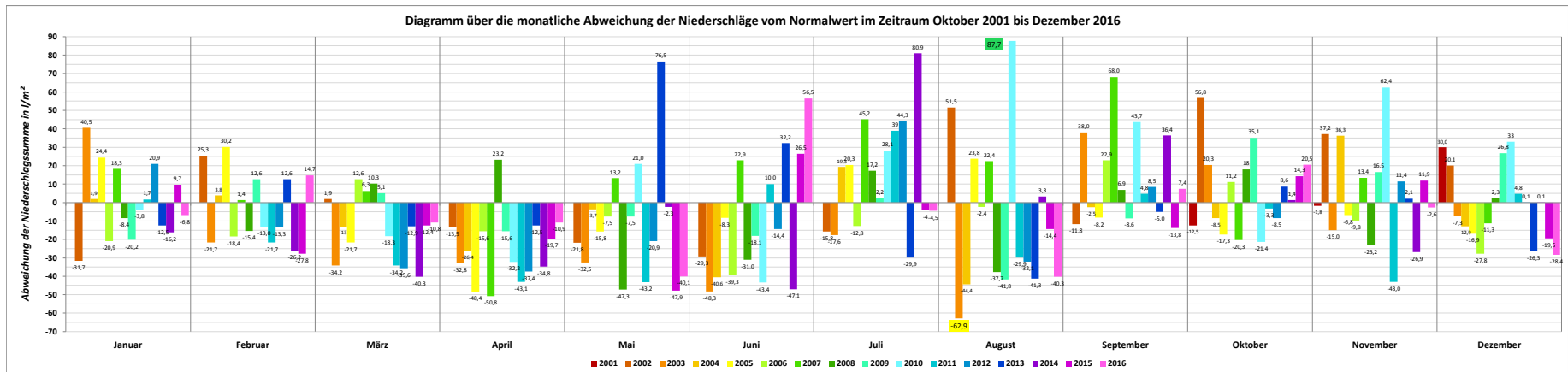
# Auswertung Monatliche Niederschlagsabweichung im Zeitraum Oktober 2001 bis Dezember 2016

Datentabelle Monatsniederschläge in l/m²

	Januar 40	Februar 34	März 45	April 56	Mai 66	Juni 74	Juli 61	August 76	September 48	Oktober 38	November 43	Dezember 47	Jahresniederschlagssumme 628	Abweichung in l/m²
2001										25,5	41,2	77		
2002	8,3	59,3	46,9	42,5	44,2	44,7	45,2	127,5	36,2	94,8	80,2	67,1	696,9	68,9
2003	80,5	12,3	10,8	23,2	33,5	25,7	43,4	13,1	86	58,3	28	39,7	454,5	-173,5
2004	41,9	37,8	32	29,6	62,3	33,4	80,3	31,6	45,5	29,5	79,3	34,1	537,3	-90,7
2005	64,4	64,2	23,3	7,6	50,2	65,7	81,3	99,8	39,8	20,7	36,2	30,1	583,3	-44,7
2006	19,1	15,6	57,6	40,4	58,5	34,7	48,2	73,6	70,9	49,2	33,2	19,2	520,2	-107,8
2007	58,3	35,4	51,3	5,2	79,2	96,9	106,2	98,4	116	17,7	56,4	35,7	756,7	128,7
2008	31,6	18,6	55,3	79,2	18,7	43	78,2	38,3	54,9	56	19,8	49,3	542,9	-85,1
2009	19,8	46,6	50,1	40,4	58,5	55,9	63,2	34,2	39,4	73,1	59,5	73,8	614,5	-13,5
2010	36,2	21	26,7	23,8	87	30,6	89,1	163,7	91,7	16,6	105,4	80	771,8	143,8
2011	41,7	12,3	10,8	12,9	22,8	84	100	46,1	52,8	34,7	0	51,8	469,9	-158,1
2012	60,9	20,7	9,4	18,6	45,1	59,6	105,3	43,9	56,5	29,5	54,4	47,1	551,0	-77,0
2013	27,5	46,6	32,1	43,5	142,5	106,2	31,1	34,7	43	46,6	20,7	20,7	619,6	-8,4
2014	23,8	7,8	4,7	21,2	63,7	26,9	141,9	79,3	84,4	39,4	16,1	47,1	556,3	-71,7
2015	49,7	6,2	32,6	36,3	18,1	100,5	57	61,6	34,2	52,3	54,9	27,5	530,9	-97,1
2016	33,2	48,7	34,2	45,1	25,9	130,5	56,5	35,7	55,4	58,5	40,4	18,6	582,7	-45,3

Datentabelle monatliche Niederschlagsabweichung vom Normalwert in l/m²

	Januar	Februar	März	April	Mai	Juni	Juli	August	September	Oktober	November	Dezember	Gesamtabweichung in l/m²
2001													-615,8
2002	-31,7	25,3	1,9	-13,5	-21,8	-29,3	-15,8	51,5	-11,8	56,8	37,2	20,1	
2003	40,5	-21,7	-34,2	-32,8	-32,5	-48,3	-17,6	-62,9	38,0	20,3	-15,0	-7,3	
2004	1,9	3,8	-13	-26,4	-3,7	-40,6	19,3	-44,4	-2,5	-8,5	36,3	-12,9	
2005	24,4	30,2	-21,7	-48,4	-15,8	-8,3	20,3	23,8	-8,2	-17,3	-6,8	-16,9	
2006	-20,9	-18,4	12,6	-15,6	-7,5	-39,3	-12,8	-2,4	22,9	11,2	-9,8	-27,8	
2007	18,3	1,4	6,3	-50,8	13,2	22,9	45,2	22,4	68,0	-20,3	13,4	-11,3	
2008	-8,4	-15,4	10,3	23,2	-47,3	-31,0	17,2	-37,7	6,9	18	-23,2	2,3	
2009	-20,2	12,6	5,1	-15,6	-7,5	-18,1	2,2	-41,8	-8,6	35,1	16,5	26,8	
2010	-3,8	-13,0	-18,3	-32,2	21,0	-43,4	28,1	87,7	43,7	-21,4	62,4	33	
2011	1,7	-21,7	-34,2	-43,1	-43,2	10,0	39	-29,9	4,8	-3,3	-43,0	4,8	
2012	20,9	-13,3	-35,6	-37,4	-20,9	-14,4	44,3	-32,1	8,5	-8,5	11,4	0,1	
2013	-12,5	12,6	-12,9	-12,5	76,5	32,2	-29,9	-41,3	-5,0	8,6	2,1	-26,3	
2014	-16,2	-26,2	-40,3	-34,8	-2,3	-47,1	80,9	3,3	36,4	1,4	-26,9	0,1	
2015	9,7	-27,8	-12,4	-19,7	-47,9	26,5	-4	-14,4	-13,8	14,3	11,9	-19,5	
2016	-6,8	14,7	-10,8	-10,9	-40,1	56,5	-4,5	-40,3	7,4	20,5	-2,6	-28,4	
Mittlere Niederschlagsabweichung	-0,21	-3,79	-13,15	-24,70	-11,99	-11,45	14,13	-10,57	12,45	5,90	4,26	-2,08	



## Statistische Auswertung und klimatologische Interpretation

Normalwert Jahresniederschlagssumme:

Gemittelte Jahresniederschlagssumme 2002 bis 2016:

Höchste Jahresniederschlagssumme:

Niedrigste Jahresniederschlagssumme:

Maximale positive Abweichung des Monatsniederschlags vom Normalwert:

Maximale negative Abweichung des Monatsniederschlags vom Normalwert:

Anzahl der zu feuchten Monate im Messzeitraum (Referenzzeitraum 1961-1990):

Anzahl der zu trockenen Monate im Messzeitraum (Referenzzeitraum 1961-1990):

Bemerkung:

628 l/m²

585,9 l/m²

771,8 l/m²

454,5 l/m²

87,7 l/m²

-62,9 l/m²

76 von 183 Monaten

107 von 183 Monaten

(- 42,1 l/m² oder -6,7 % pro Jahr)

(+ 143,8 l/m² im Jahr 2010)

(- 173,5 l/m² im Jahr 2003)

(im August 2010)

(im August 2003)

41,5%

58,5%

Im Rückblick ist das Niederschlagsdefizit im März und April mit -13,2 l/m² und -24,7 l/m² am stärksten ausgeprägt. Der Sommermonat Juli und die Herbstmonate zeigten in den vergangenen 15 Jahren einen Niederschlagsüberschuss. Die Streuung der absoluten Niederschlagsabweichung vom Regensollwert erreichte bisher im Monat August ihren Höhepunkt.