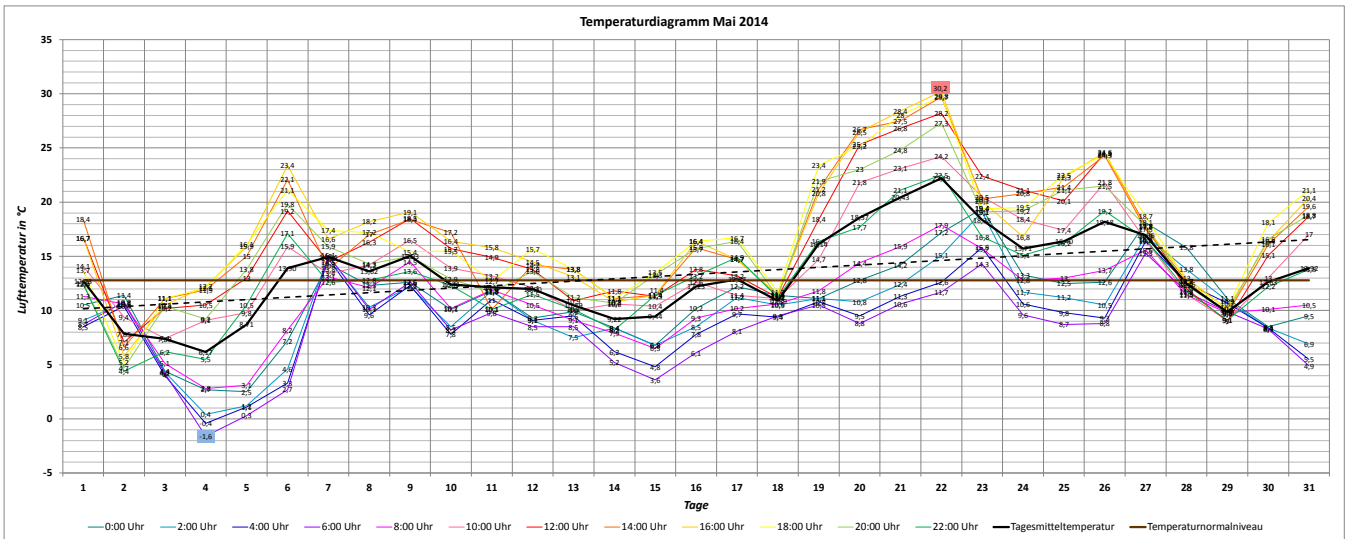


Klimaauswertung Monat Mai 2014

Wetterstation Gera-Tinz

218 m über NN
50° 54' N, 12° 4' O



Monatsmitteltemperatur Mai 2014: **13,35 °C**
Normalwert Mai (Referenzperiode 1961-1990): **12,7 °C**
Abweichung vom Normalwert: **+ 0,65 °C**

Höchsttemperatur Mai 2014: **30,4 °C** (22.05.2014, 15:11 Uhr)
Bisherige Höchsttemperatur Mai: **32,1 °C** (25.05.2007, 15:13 Uhr)
Tiefsttemperatur Mai 2014: **-1,6 °C** (04.05.2014, 6:18 Uhr)
Bisherige Tiefsttemperatur Mai: **-1,5 °C** (19.05.2005, 5:58 Uhr)
Maximale Tagesamplituden: **21,5 K** (06.05.2014)

Temperaturabhängige Kenntage:

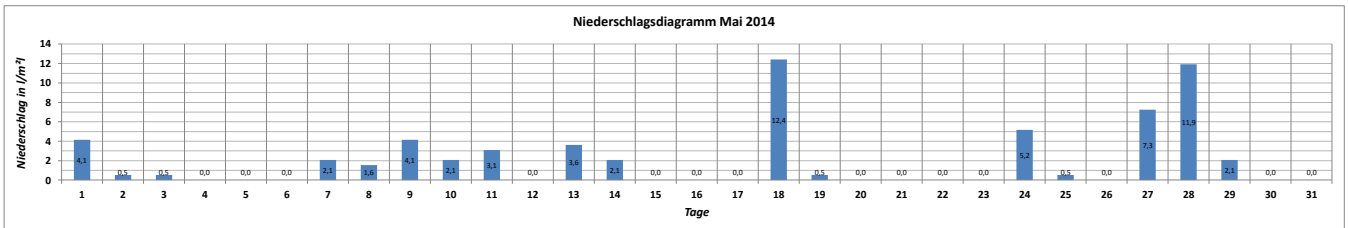
Eistag $T_{\text{max}} < 0 °C$	Frosttag $T_{\text{min}} < 0 °C$	Vegetationstag $T_{\text{min}} > 5 °C$	Kalter Tag $T_{\text{max}} < 10 °C$	Sommertag $T_{\text{max}} > 25 °C$	Tropennacht $T_{\text{min}} > 20 °C$	Heißer Tag $T_{\text{max}} > 30 °C$
0	1	23	0	4	0	1

Bemerkung:

Die Monatsmitteltemperatur im Mai 2014 lag nur leicht oberhalb des vieljährigen Mittelwerts. Die Wetersingularität der Eisheligen (11.05.-15.05.) verfrühte sich in Ostthüringen um ca. 1 Woche. Die klaren Nächte durch Hochdruckgebiet "Reinhold" ließen die Nachttemperaturen am 04.05. in den Frostbereich absinken. Mit der Tiefsttemperatur von -1,6 °C ein neuer Kältekord für die Maimonate in Tinz gemessen. Das Vorderseitenwetter eines umfangreichen westeuropäischen Tiefdruckgebiets führte vom 20.-22.05. sehr warme Luftmassen nach Ostthüringen. Der erste Hitzetag des Jahres 2014 wurde am 22.05. gemessen.

Phänologie:

Beginn Frühlommer: 24.05.2014 (Blühbeginn Schwarzer Holunder)

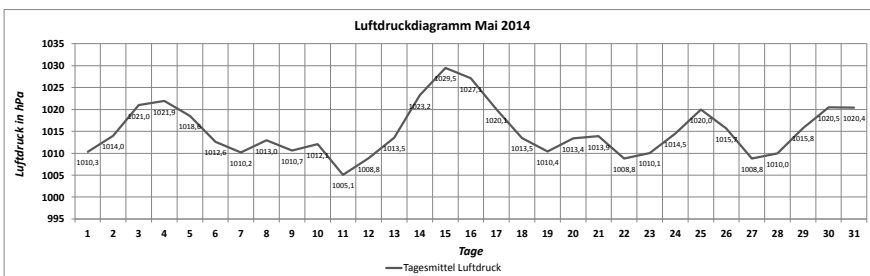


Niederschlagssumme Mai 2014: **63,7 l/m²**
Normalwert Mai (Referenzperiode 1961-1990): **66 l/m²**
Absolute Abweichung vom Normalwert: **-2,3 l/m²**
Prozentuale Abweichung vom Normalwert: **96,5%**

Anzahl der Regentage: 17
Höchste Tagessumme: 12,4 l/m² (18.05.2014)

Bemerkung:

Die Niederschlagssumme im Mai 2014 lag nur knapp unterhalb des langjährig gemittelten Referenzwertes. Nach fünf viel zu trockenen Vorgängermonaten (Dezember 2013 bis April 2014) fielen in der zweiten Monatshälfte die ersten ergiebigeren Niederschläge des Jahres 2014.



Maximaler Luftdruck Mai 2014: **1030,7 hPa** (15.05.2014, 10:00 Uhr)
Minimaler Luftdruck Mai 2014: **1004,2 hPa** (11.05.2014, 16:30 Uhr)
Monatsamplitude Luftdruck: **26,5 hPa**

