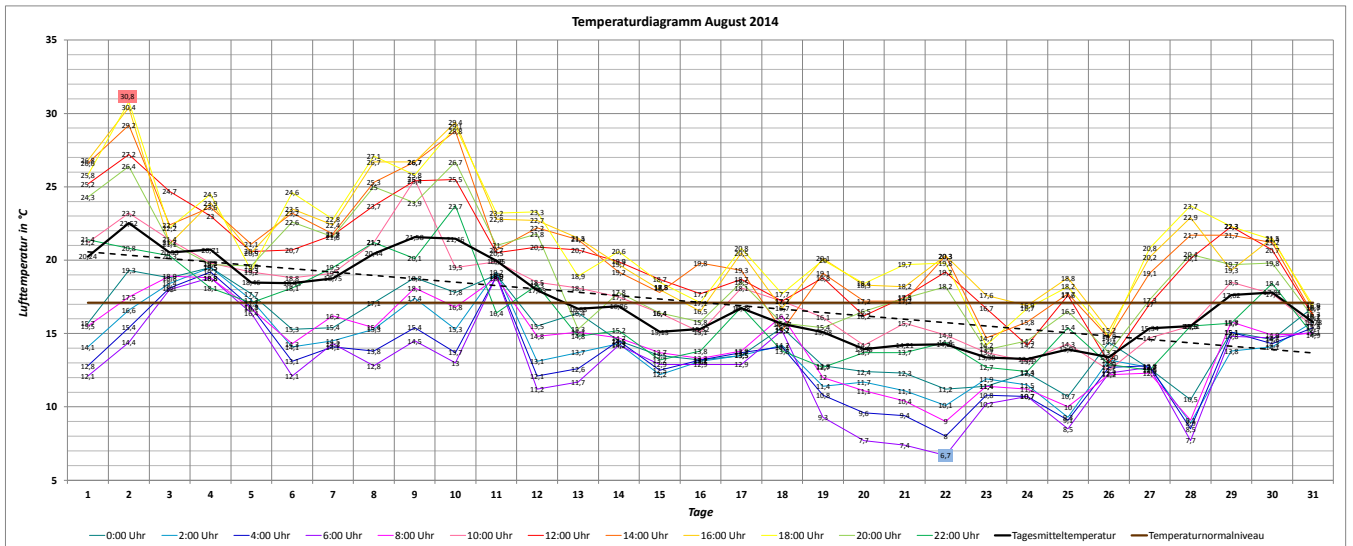


Klimaauswertung Monat August 2014

Wetterstation Gera-Tinz

218 m über NN

50° 54' N, 12° 4' O



Monatsmitteltemperatur August 2014: **17,13 °C**
 Normalwert August (Referenzperiode 1961-1990): **17,3 °C**
 Abweichung vom Normalwert: **- 0,17 °C**

Höchsttemperatur August 2014: **31,2 °C** (02.08.2014, 17:50 Uhr)
 Bisherige Höchsttemperatur August: **37,8 °C** (20.08.2012, 15:22 Uhr)
 Tiefsttemperatur August 2014: **6,5 °C** (22.08.2014, 6:40 Uhr)
 Bisherige Tiefsttemperatur August: **3,9 °C** (30.08.2007, 7:06 Uhr)
 Maximale Tagestemperaturamplitude: **17,7 K** (10.08.2014)

Temperaturabhängige Kenntage:

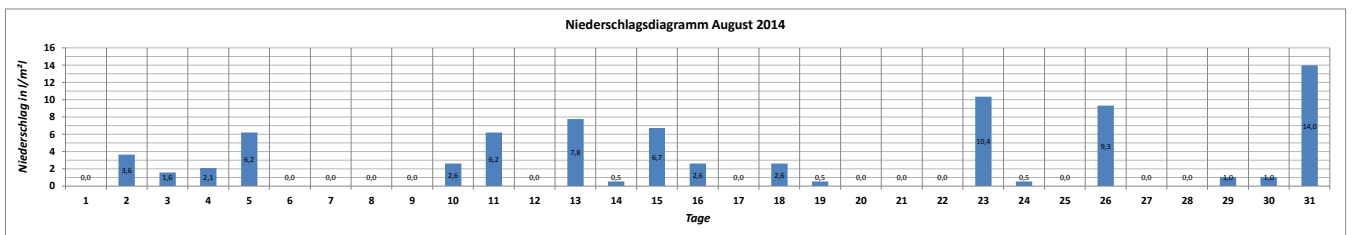
Eistag $T_{max} < 0 °C$	Frosttag $T_{min} < 0 °C$	Vegetationstag $T_{max} > 5 °C$	Kalter Tag $T_{max} < 10 °C$	Sommertag $T_{max} > 25 °C$	Tropennacht $T_{min} > 20 °C$	Heißer Tag $T_{max} > 30 °C$
0	0	31	0	7	0	2

Bemerkung:

Mit einer Monatsmitteltemperatur von 17,1 °C war der August der erste zu kühle Monat im Jahr 2014. Nach einer überdurchschnittlich warmen ersten Monatsdekade, in der Deutschland auf der Vorderseite eines umfangreichen Tiefdruckkomplexes im Zustrom schwülwarmer Luftmassen lag, sanken die Temperaturen ab dem 11.08. und erreichten am 26.08. mit einer Tageshöchsttemperatur von 15,3 °C einen vorläufigen Tiefpunkt. In sechs Nächten sank die Temperatur unter 10 °C.

Phänologie:

Beginn Frühherbst: 20.08.2014 (Fruchtreife Schwarzer Holunder)



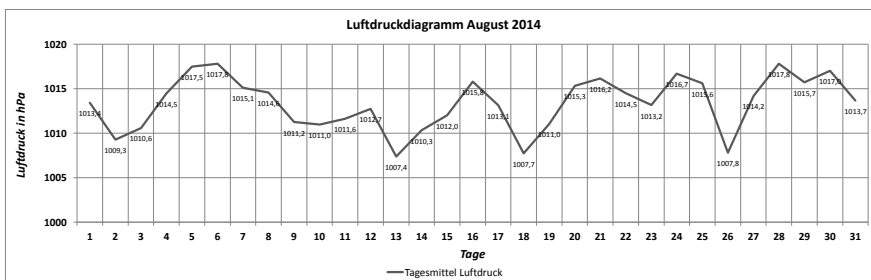
Niederschlagssumme August 2014: **79,3 l/m²**
 Normalwert August (Referenzperiode 1961-1990): **76 l/m²**
 Absolute Abweichung vom Normalwert: **+ 3,3 l/m²**
 Prozentuale Abweichung vom Normalwert: **104,3%**

Anzahl der Regentage:

18 (31.08.2014)

Bemerkung:

Die Niederschlagssumme im Monat August 2014 entsprach dem Erwartungswert. Die Regenfälle waren gleichmäßig über den Monat verteilt. Am 23.08. und 31.08. wurde die Tagessumme von 10 l/m² überschritten.



Maximaler Luftdruck August 2014: **1019,3 hPa** (06.08.2014, 02:00 Uhr)
 Minimaler Luftdruck August 2014: **1004,0 hPa** (13.08.2014, 19:00 Uhr)
 Monatsamplitude Luftdruck: **15,3 hPa**

