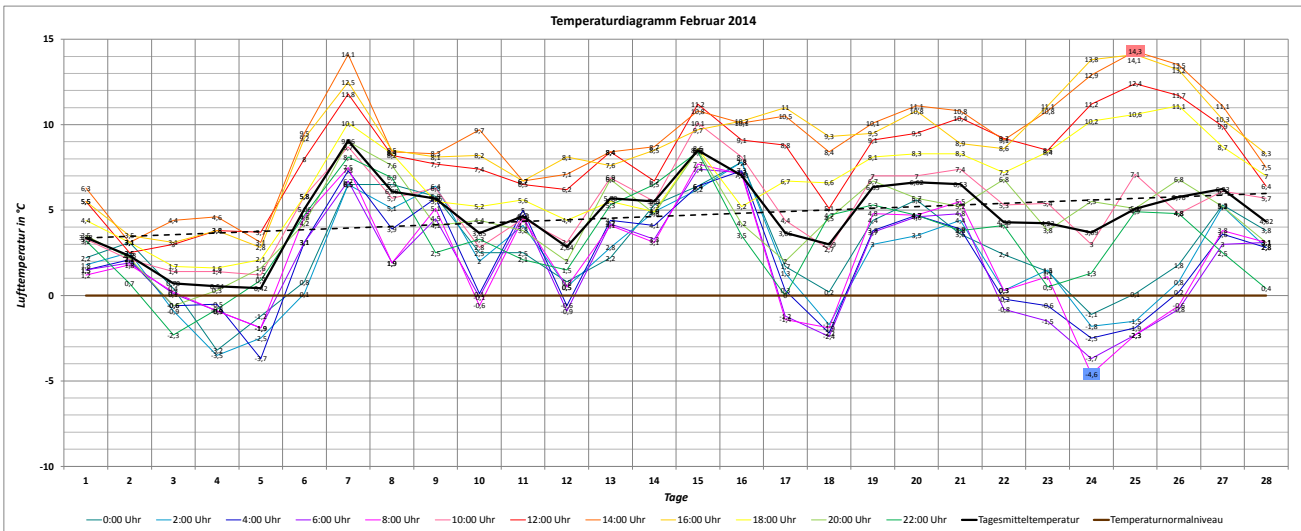


Klimaauswertung Monat Februar 2014

Wetterstation Gera-Tinz

218 m über NN
50° 54' N, 12° 4' O



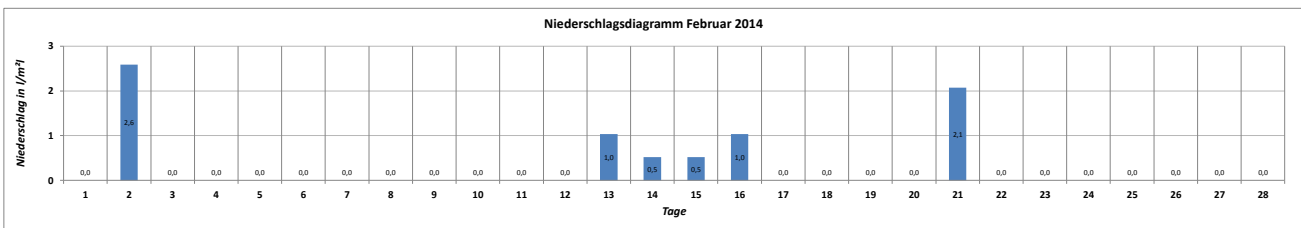
Monatsmitteltemperatur Februar 2014: **+4,67 °C**
Normalwert Februar (Referenzperiode 1961-1990): **0,00 °C**
Abweichung vom Normalwert: **+4,67 °C**

Höchsttemperatur Februar 2014: **14,4 °C** (25.02.2014, 15:54 Uhr)
Bisherige Höchsttemperatur Februar: 17,6 °C (24.02.2008, 14:30 Uhr)
Tiefsttemperatur Februar 2014: **-4,7 °C** (24.02.2014, 7:59 Uhr)
Bisherige Tiefsttemperatur Februar: -24,2 °C (05.02.2012, 8:23 Uhr)
Maximale Tagestemperaturamplitude: **18,4 K** (24.02.2014)

Temperaturabhängige Kenntage:	Eistag $T_{\text{min}} < 0 \text{ °C}$	Frosttag $T_{\text{min}} < 0 \text{ °C}$	Vegetationstag $T_{\text{min}} > 5 \text{ °C}$	Kalter Tag $T_{\text{max}} < 10 \text{ °C}$	Sommertag $T_{\text{max}} > 25 \text{ °C}$	Tropennacht $T_{\text{min}} > 20 \text{ °C}$	Heißer Tag $T_{\text{max}} > 30 \text{ °C}$
	0	13	2	16	0	0	0

Bemerkung: Nach dem bereits die Monatsmittel der Vormonate Dezember und Januar die Normalwerte deutlich überschritten, folgte ein ungewöhnlich milder Februar mit einer positiven Temperaturabweichung wie sie zuletzt im Jahr 2002 erreicht wurde. Alle Tagesdurchschnittstemperaturen lagen oberhalb des Monatsmittelwertes von 0°C. Obwohl 13 Frosttage registriert wurden, sank die Monatstiefsttemperatur nicht unter die -5-Grad-Marke ab - dies gab es bisher nur im Februar 2007 (Tiefsttemperatur: -3,3 °C). Andererseits wurde an 12 Tagen die 10-Grad-Marke überschritten, sodass die Grünlandtemperatur am Monatsende bereits 138 Grad betrug.

Phänologie: Beginn Vorfrühling: 15.02.2014 (Blühbeginn Schneeglöckchen)
Tierphänologie: 24.02.2014 (Rückkehr Zugvögel)

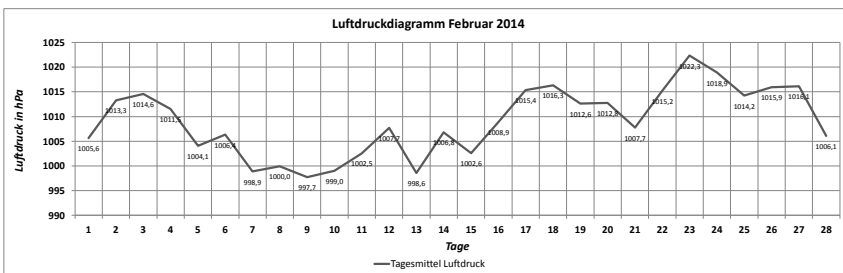


Niederschlagssumme Februar 2014: **7,8 l/m²**
Normalwert Februar (Referenzperiode 1961-1990): **34 l/m²**
Absolute Abweichung vom Normalwert: **-26,2 l/m²**
Prozentuale Abweichung vom Normalwert: **22,9%**

Anzahl der Regentage: 6
Höchste Tagessumme: 2,6 l/m² (02.02.2014)

Anzahl Schneefalltage: 0

Bemerkung: Die Trockenheit des Winters 2013/2014 verschärfte sich im Februar. Gemessen an der absoluten Niederschlagsmenge war es der viertrockenste Monat seit Beginn der Messungen ab Oktober 2001. Die wenigen Niederschläge fielen durchweg als Regen. Schneeflecken (Schneehöhe geringer 0,5 cm) als Reste eines Kälteeinbruchs Ende Januar 2014 wurden lediglich vom 01.-03.02. registriert.



Maximaler Luftdruck Februar 2014: **1023,8 hPa** (23.02.2014; 8:00 Uhr - 9:00 Uhr)
Minimaler Luftdruck Februar 2014: **991,9 hPa** (13.02.2014, 18:30 Uhr)
Monatsamplitude Luftdruck: **31,9 hPa**

