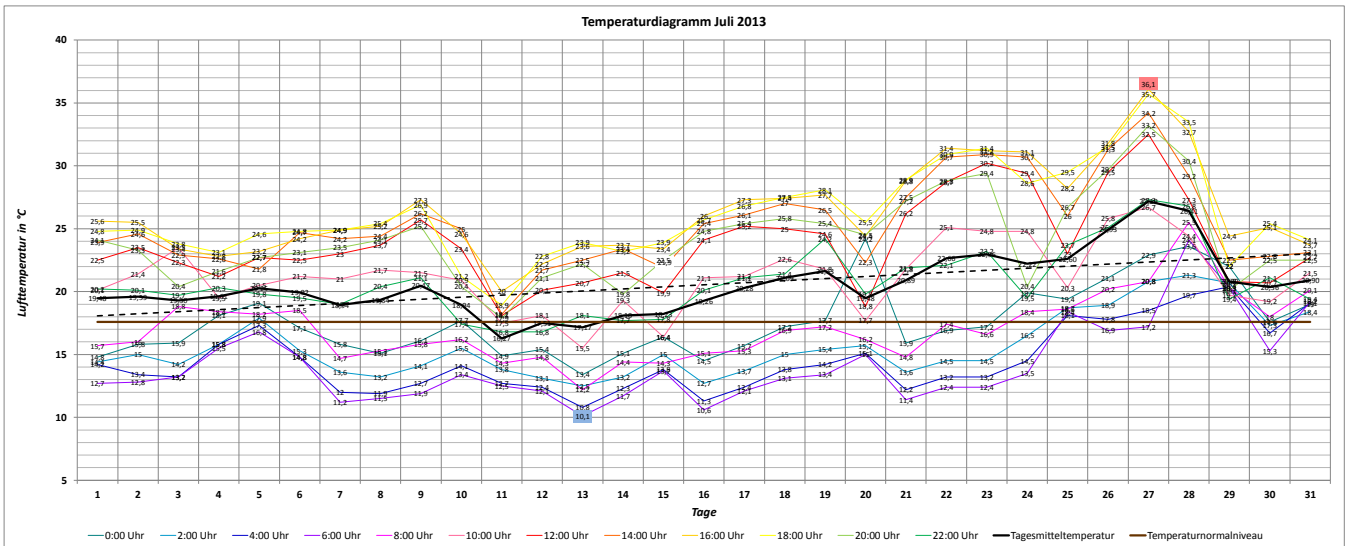


Klimaauswertung Monat Juli 2013

Wetterstation Gera-Tinz

218 m über NN
50° 54' N, 12° 4' O



Monatsmitteltemperatur Juli 2013: **20,54 °C**
 Normalwert Juli (Referenzperiode 1961-1990): **17,6 °C**
 Abweichung vom Normalwert: **+ 2,94 °C**

Höchsttemperatur Juli 2013: **36,2 °C** (27.07.2013, 17:17 Uhr)
 Bisherige Höchsttemperatur Juli: **36,8 °C** (20.07.2006, 17:02 Uhr)
 Tiefsttemperatur Juli 2013: **10,0 °C** (13.07.2013, 5:50 Uhr)
 Bisherige Tiefsttemperatur Juli: **6,4 °C** (23.07.2012, 5:57 Uhr)
 Maximale Tagesamplitude: **19,2 K** (23.07.2013)

Temperaturabhängige Kenntage:

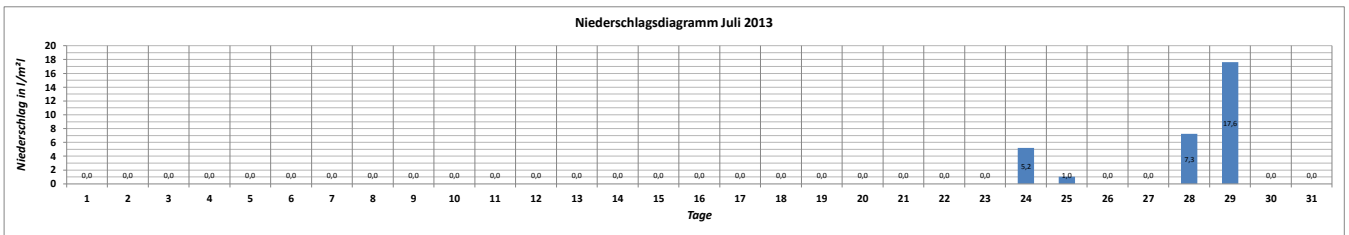
Eis tag $T_{\max} < 0\text{ °C}$	Frost tag $T_{\min} < 0\text{ °C}$	Vegetationstag $T_{\min} > 5\text{ °C}$	Kalter Tag $T_{\max} < 10\text{ °C}$	Sommertag $T_{\max} > 25\text{ °C}$	Tropennacht $T_{\min} > 20\text{ °C}$	Heißer Tag $T_{\max} > 30\text{ °C}$
0	0	31	0	21	1	6

Bemerkung:

Mit einer Monatsmitteltemperatur von 20,5 °C gehörte der Juli 2013 zu den wärmsten Sommermonaten seit Messbeginn. Während in den ersten beiden Monatsdekaden die Tageshöchsttemperatur um die 25-Grad-Marke pendelte, sorgte eine schwülheiße Witterungsphase ab dem 21.07. für einen starken Temperaturanstieg mit sechs heißen Tagen und einem Monatsmaximum von 36,2 °C. Vom 28.07. zum 29.07. wurde mit einer Minimaltemperatur von 20,2 °C (5:00 Uhr und 7:00 Uhr MESZ) eine Tropennacht registriert.

Phänologie:

Beginn Hochsommer: 09.07.2013 (Fruchtreife Johannisbeere)



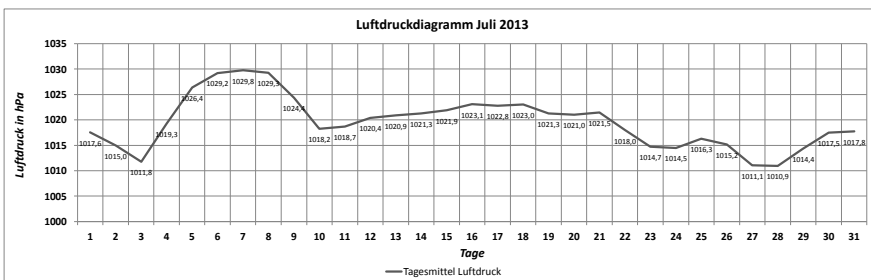
Niederschlagssumme Juli 2013: **31,1 l/m²**
 Normalwert Juli (Referenzperiode 1961-1990): **61 l/m²**
 Absolute Abweichung vom Normalwert: **- 29,9 l/m²**
 Prozentuale Abweichung vom Normalwert: **51,0%**

Anzahl der Regentage: 4
 Höchste Tagessumme: 17,6 l/m² (29.07.2013)

Anzahl der Regentage > 15 l/m² pro Tag: 1

Bemerkung:

Der Juli 2013 war ein regenarmer Monat mit einer ausgeprägten Trockenperiode, welche vom 30.06.2013 bis 27.07.2013 über 24 Tage anhielt. Der Durchzug zweier Regenfronten in den Nächten zum 25.07. und 29.07. dämpften das Niederschlagsdefizit.



Maximaler Luftdruck Juli 2013: **1030,6 hPa** (07.07.2013, 12:00 Uhr)
 Minimaler Luftdruck Juli 2013: **1008,1 hPa** (27.07.2013, 20:30 Uhr)
 Monatsamplitude Luftdruck: **22,5 hPa**

