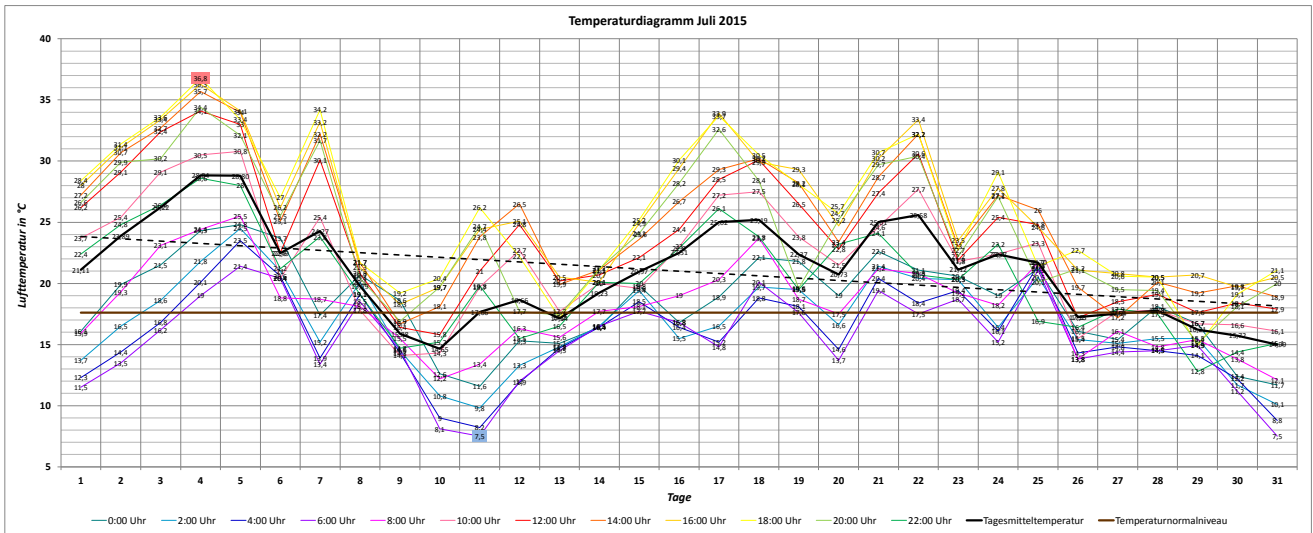


Klimaauswertung Monat Juli 2015

Wetterstation Gera-Tinz

218 m über NN
50° 54' N, 12° 4' O



Monatsmitteltemperatur Juli 2015: **20,99 °C**
Normalwert Juli (Referenzperiode 1961-1990): **17,6 °C**
Abweichung vom Normalwert: **+ 3,39 °C**

Höchsttemperatur Juli 2015: **37,2 °C** (04.07.2015, 17:23 Uhr)
Bisherige Höchsttemperatur Juli: **36,8 °C** (20.07.2006, 17:02 Uhr)
Tiefsttemperatur Juli 2015: **7,4 °C** (11.07.2015, 5:51 Uhr)
Bisherige Tiefsttemperatur Juli: **6,4 °C** (23.07.2012, 5:57 Uhr)
Maximale Tagestemperaturamplitude: **21,2 K** (07.07.2015)

Temperaturabhängige Kenntage:

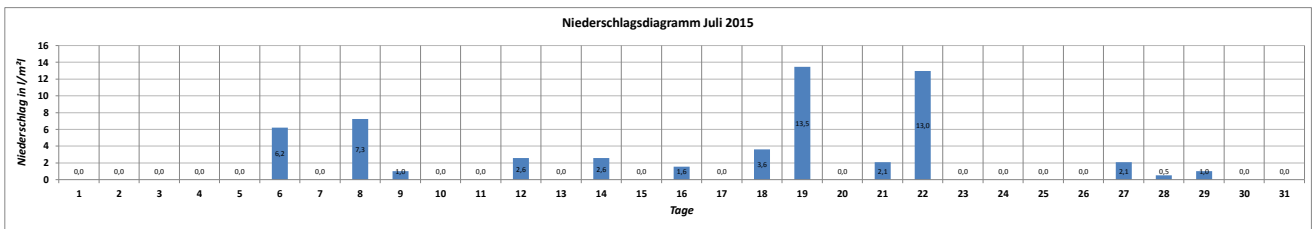
Eistag $T_{\min} < 0 °C$	Frosttag $T_{\min} < 0 °C$	Vegetationstag $T_{\min} > 5 °C$	Kalter Tag $T_{\max} < 10 °C$	Sommertag $T_{\max} > 25 °C$	Tropennacht $T_{\min} > 20 °C$	Heißer Tag $T_{\max} > 30 °C$
0	0	31	0	19	1	10

Bemerkung:

Mit einer Monatsmitteltemperatur von 21 °C war der Juli 2015 der zweitwärmste seit Messbeginn in Gera-Tinz. An zehn Tagen überschritten die Temperaturen am Mittag und Nachmittag die Marke von 30 °C. Nach einer markanten Hitzewelle am Monatsbeginn (02.07.-07.07.) kühlte es vorübergehend ab, bevor sich vom 15.07. bis 25.07. wieder schweißtreibende Temperaturen einstellten. Am 04.07.2015 wurde das bisherige, im Rekord-Juli 2006 gemessene Temperaturmaximum von 36,8 °C überboten: 37,2 °C markiert nun die neue Monatshöchsttemperatur, während der Allzeithitzerekord von 37,8 °C, gemessen am 20.08.2012 in Gera-Tinz, unangetastet blieb. Neue Rekordwerte gab es allerdings bei der Tagesmitteltemperatur und bei den Nachttemperaturen: Noch nie zuvor wurde eine Tagesdurchschnittstemperatur von 28,84 °C (04.07.2015) und eine nächtliche Tiefsttemperatur von 21,3 °C (05.07.2015, 6:08 Uhr) an dieser Station gemessen.

Phänologie:

Beginn Spätsommer: 27.07.2015 (Fruchtreife Kornapfel)



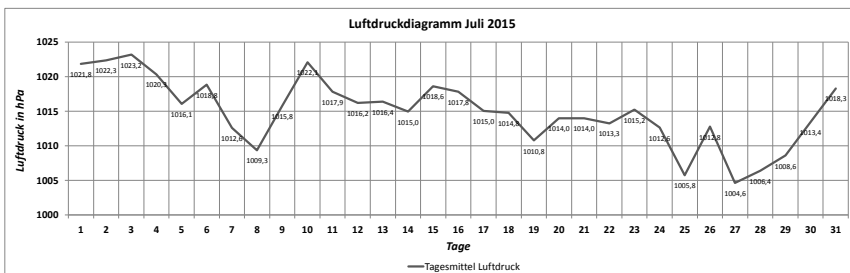
Niederschlagssumme Juli 2015: **57,0 l/m²**
Normalwert Juli (Referenzperiode 1961-1990): **61,0 l/m²**
Absolute Abweichung vom Normalwert: **- 4,0 l/m²**
Prozentuale Abweichung vom Normalwert: **93,4%**

Anzahl der Regentage: 13
Höchste Tagessumme: 13,5 l/m² (19.07.2015)

Anzahl der Regentage > 15 l/m² pro Tag: 0

Bemerkung:

Das Niederschlagssoll wurde im Juli 2015 nur knapp verfehlt. Gewitter mit Starkregen brachten am 19.07. und 22.07. Niederschlagssummen von über 10 l/m². Aufgrund der hohen Temperaturen und Verdunstungsindizes konnte der Regen nicht tief in die Erde eindringen, sodass die Bodenaustrocknung weiter voranschritt.



Maximaler Luftdruck Juli 2015: **1024,7 hPa** (03.07.2015, 11:30 Uhr)
Minimaler Luftdruck Juli 2015: **1003,0 hPa** (27.07.2015, 12:30 Uhr)
Monatsamplitude Luftdruck: **21,7 hPa**

