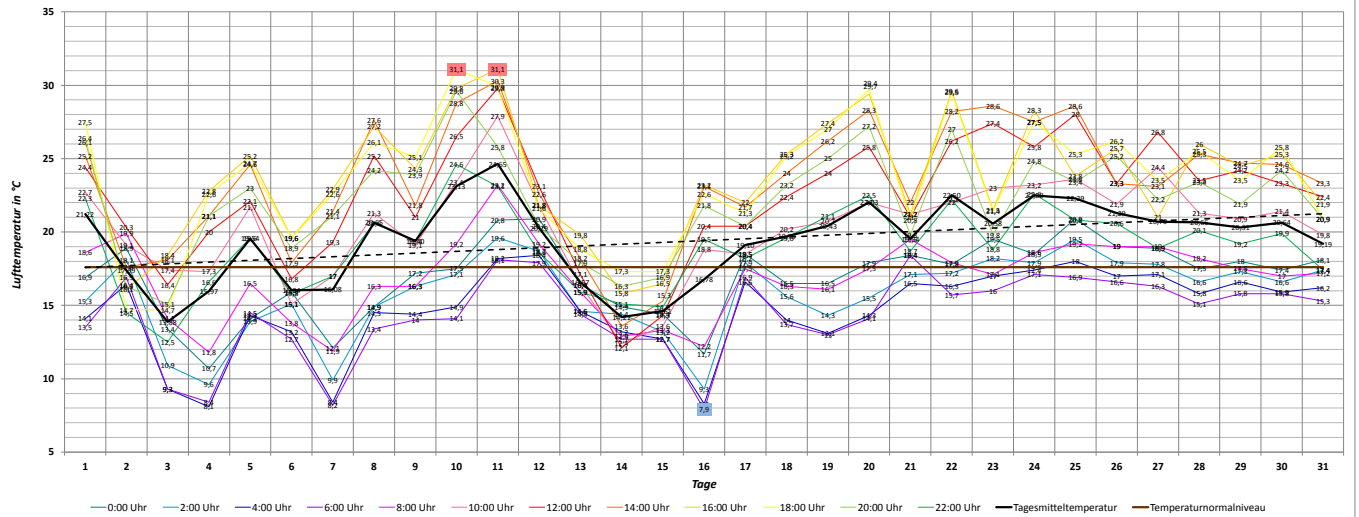


# Klimaauswertung Monat Juli 2016

## Wetterstation Gera-Tinz

218 m über NN  
50° 54' N, 12° 4' O

Temperaturdiagramm Juli 2016



Monatsmitteltemperatur Juli 2016: **19,41 °C**  
 Normalwert Juli (Referenzperiode 1961-1990): **17,6 °C**  
 Abweichung vom Normalwert: **+ 1,81 °C**

Höchsttemperatur Juli 2016: **31,4 °C** (10.07.2016, 18:46 Uhr und 11.07.2016, 16:51 Uhr)  
 Bisherige Höchsttemperatur Juli: 37,2 °C (04.07.2015, 17:23 Uhr)  
 Tiefsttemperatur Juli 2016: **7,7 °C** (16.07.2016, 5:34 Uhr)  
 Bisherige Tiefsttemperatur Juli: 6,4 °C (23.07.2012, 5:57 Uhr)  
 Maximale Tagestemperaturamplitude: **17,2 K** (10.07.2016)

Temperaturabhängige Kenntage:

Eistag $T_{max} < 0 °C$	Frosttag $T_{min} < 0 °C$	Vegetationstag $T_{max} > 5 °C$	Kalter Tag $T_{max} < 10 °C$	Sommertag $T_{max} > 25 °C$	Tropennacht $T_{min} > 20 °C$	Heißer Tag $T_{max} > 30 °C$
0	0	31	0	17	0	3

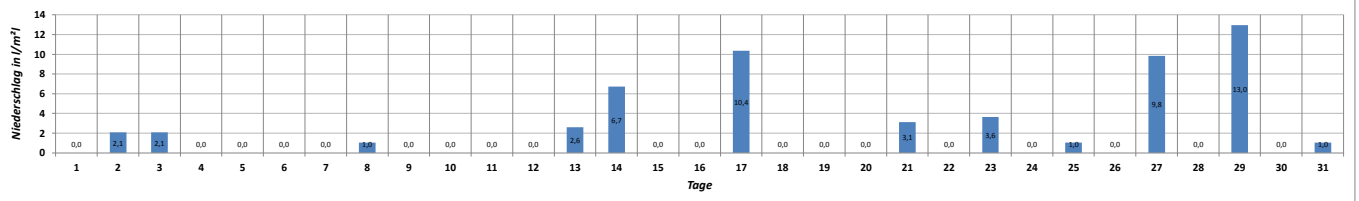
Bemerkung:

Mit einer Monatsmitteltemperatur von 19,4 °C war der Juli 2016 in Gera-Tinz deutlich wärmer als das 30-jährige Klimamittel. Die erste Monatswoche, in der die Temperaturen um den Sollwert pendelten, endete mit einem ungewöhnlichen Sommersturm. Hierbei wurden Windböen über 70 km/h gemessen. Nachfolgend gab es einen Vorstoß sehr warmer Luftmassen mit zwei heißen Tagen am 10. und 11. Juli. Ab der Monatsmitte baute sich vorübergehend ein Hochdruckgebiet ("Burkhardt") auf und brachte viel Sonnenschein und zwei kühle Nächte. Die trockene Luft währte nicht lang und im letzten Monatsdrittel dominierten schwülwarme Luftmassen mit mehrfachen Gewittergüssen und Nachttemperaturen von durchgehend über 15 °C.

Phänologie:

Beginn Spätsommer: 25.07.2016 (Fruchtreife Kornapfel)

Niederschlagsdiagramm Juli 2016



Niederschlagssumme Juli 2016: **56,5 l/m²**  
 Normalwert Juli (Referenzperiode 1961-1990): **61,0 l/m²**  
 Absolute Abweichung vom Normalwert: **- 4,5 l/m²**  
 Prozentuale Abweichung vom Normalwert: **92,6%**

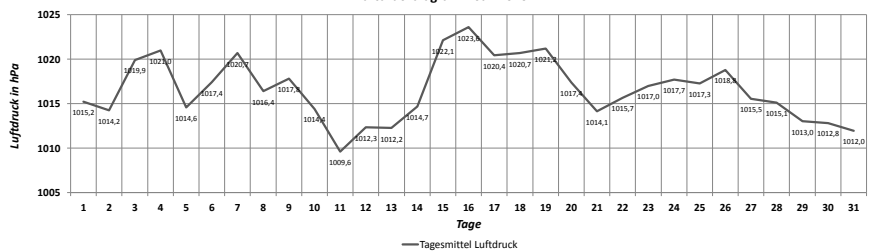
Anzahl der Regentage: 12  
 Höchste Tagessumme: 13,0 l/m² (29.07.2016)

Anzahl der Regentage > 15 l/m² pro Tag: 0

Bemerkung:

Das Niederschlagssoll wurde im Juli 2016 nur knapp verfehlt. Gewitter mit Starkregen brachten am 17.07., 27.07. und 29.07. Niederschlagssummen von über 10 l/m². Somit konnte die Trockenheit in der ersten Monatshälfte (< 15 l/m²) ausgeglichen werden.

Luftdruckdiagramm Juli 2016



Maximaler Luftdruck Juli 2016: **1025,4 hPa** (16.07.2016, 01:30 Uhr und 02:30 Uhr)  
 Minimaler Luftdruck Juli 2016: **1008,7 hPa** (11.07.2016, 16:30 Uhr und 17:00 Uhr)  
 Monatsamplitude Luftdruck: **16,7 hPa**

Verteilung Windrichtung Juli 2016

