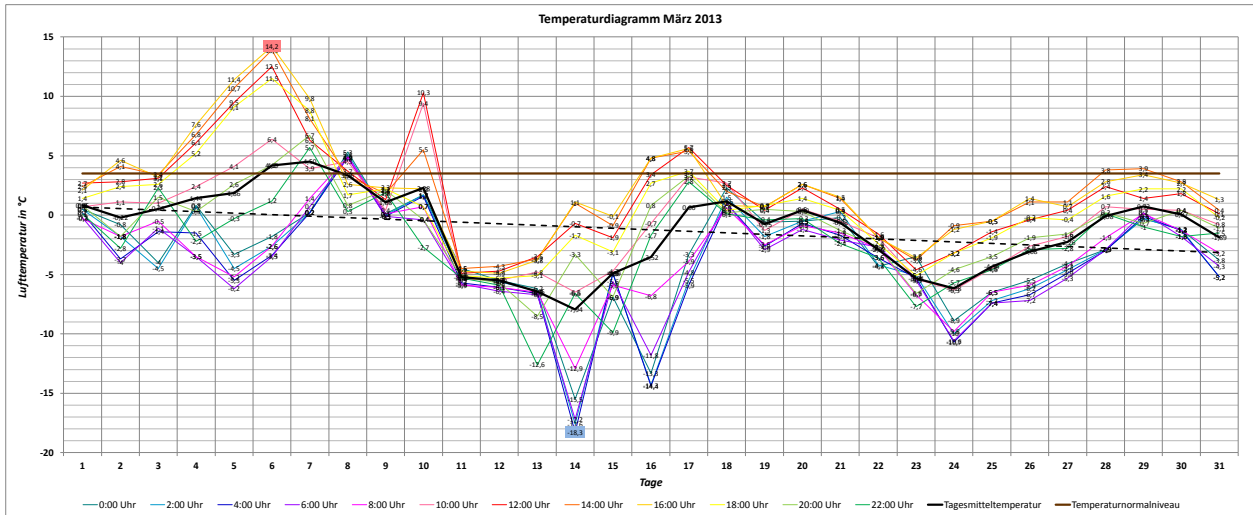


Klimaauswertung Monat März 2013

Wetterstation Gera-Tinz

218 m über NN
50° 54' N, 12° 4' O



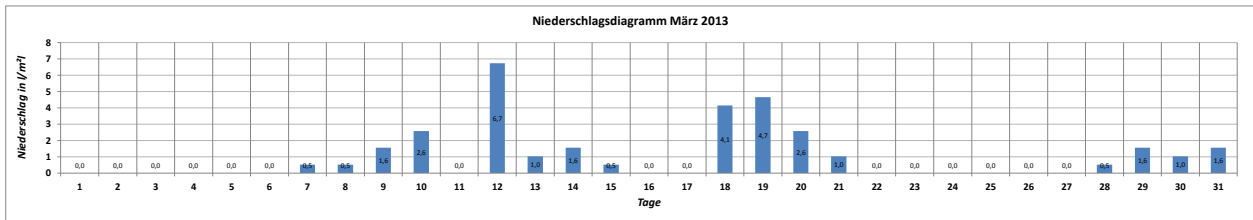
Monatsmitteltemperatur März 2013: **-1,23 °C**
 Normalwert März (Referenzperiode 1961-1990): **3,5 °C**
 Abweichung vom Normalwert: **-4,73 °C**

Höchsttemperatur März 2013: **14,7 °C** (06.03.2013, 15:07 Uhr)
 Bisherige Höchsttemperatur März: **23,2 °C** (26.03.2010, 15:47 Uhr und 16.03.2012, 15:38 Uhr)
 Tiefsttemperatur März 2013: **-18,3 °C** (14.03.2013, 4:28 Uhr)
 Bisherige Tiefsttemperatur März: **-18,3 °C** (14.03.2013, 4:28 Uhr)
 Maximale Tagestemperaturlplitude: **19,7 K** (16.03.2013)

Temperaturabhängige Kenntage:	Eistag $T_{max} < 0 °C$	Frosttag $T_{min} < 0 °C$	Vegetationstag $T_{min} > 5 °C$	Kalter Tag $T_{max} < 10 °C$	Sommertag $T_{max} > 25 °C$	Tropennacht $T_{min} > 20 °C$	Heißer Tag $T_{max} > 30 °C$
	8	30	0	27	0	0	0

Bemerkung: Der März 2013 war deutschlandweit der kälteste März seit 26 Jahren. Nach milden Tagestemperaturen vom 4.-7. März gelangte Deutschland an der Südflanke eines beständigen Hochdruckgebiets über Nordeuropa in den Zustrom ungewöhnlich kalter Luftmassen, wodurch die Monatsmitteltemperatur auf $-1,23 °C$ sank und der März 2013 kälter als die Wintermonate Januar 2013 und Februar 2013 ausfiel. In der Nacht vom 14.03.2013 wurde ein neuer Kältereord für den Monat März aufgestellt: $-18,3 °C$. Gleichzeitig unterbot dieser Tiefstwert die bisherige Minimumtemperatur des Winter 2012/2013 ($-16,6 °C$ am 08.12.2012). An nur zwei Tagen lag die Tagesmitteltemperatur über dem Normalniveau ($3,5 °C$) des 30-jährigen Referenzzeitraums. An fünf Tagen lag die Tagesminimumtemperatur unterhalb der -10 -Grad-Marke.

Phänologie: Beginn Vorfrühling: 03.03.2013 (Blühbeginn Schneeglöckchen)

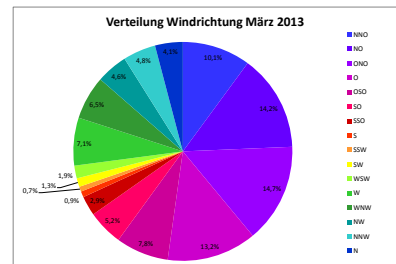
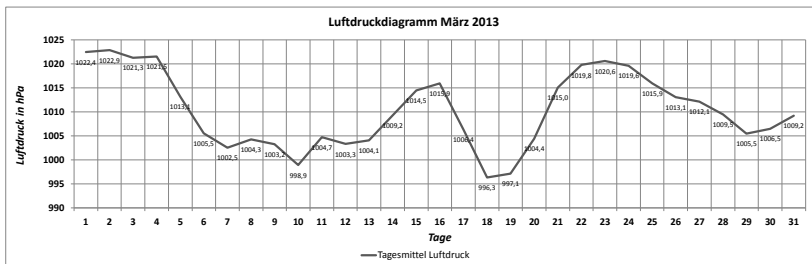


Niederschlagssumme März 2013: **32,1 l/m²**
 Normalwert März (Referenzperiode 1961-1990): **45 l/m²**
 Absolute Abweichung vom Normalwert: **-12,9 l/m²**
 Prozentuale Abweichung vom Normalwert: **71,3%**

Anzahl der Regentage: **4**
 Höchste Tagessumme: **6,7 l/m²** (12.03.2013)

Anzahl Schneefalltage: **13**
 Maximale Schneehöhe: **14 cm** (15.03.2013, 7:00 Uhr und 19.03.2013, 7:00 Uhr)

Bemerkung: Nach vier Regentagen (07.03.-10.03.) gingen die Niederschläge ab dem Abend des 10.03. dauerhaft in Schnee über. Der größte 24-stündige Neuschneeuwuchs wurde mit Tief "Xaver" am 12.03. registriert: 11 cm. Vom 01.03.-04.03. und vom 11.03.-31.03. lag eine geschlossene Schneedecke. Im Rückblick auf den 11-jährigen Messzeitraum in Tinz wurde mit dem zweimaligen Erreichen einer Schneehöhe von 14 cm ein neuer Rekordwert für den Monat März aufgestellt.



Maximaler Luftdruck März 2013: **1025,1 hPa** (02.03.2013, 8:30 Uhr)
 Minimaler Luftdruck März 2013: **992,4 hPa** (18.03.2013, 22:00 Uhr)
 Monatsamplitude Luftdruck: **32,7 hPa**