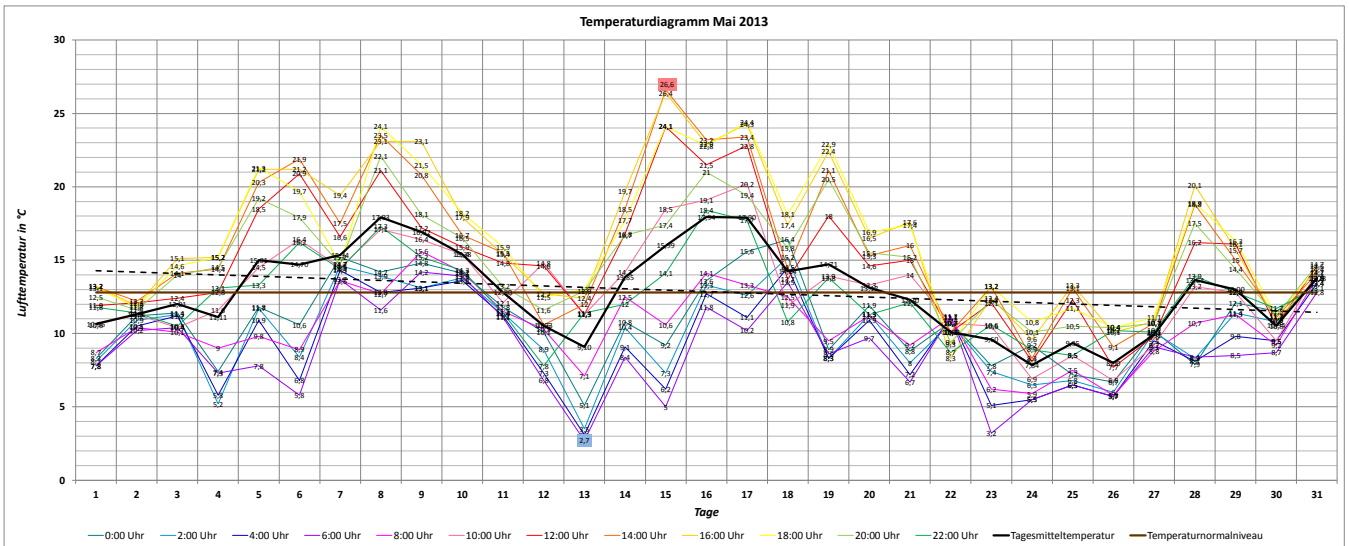


Klimaauswertung Monat Mai 2013

Wetterstation Gera-Tinz
218 m über NN
50° 54' N, 12° 4' O



Monatsmitteltemperatur Mai 2013: **12,86 °C**
 Normalwert Mai (Referenzperiode 1961-1990): **12,7 °C**
 Abweichung vom Normalwert: **+ 0,16 °C**

Höchsttemperatur Mai 2013: **27,3 °C** (15.05.2013, 15:32 Uhr)
 Bisherige Höchsttemperatur Mai: **32,1 °C** (25.05.2007, 15:13 Uhr)
 Tiefsttemperatur Mai 2013: **2,4 °C** (13.05.2013, 5:33 Uhr)
 Bisherige Tiefsttemperatur Mai: **-1,5 °C** (19.05.2005, 5:58 Uhr)
 Maximale Tagesamplitude: **22,2 K** (15.05.2013)

Temperaturabhängige Kenntage:

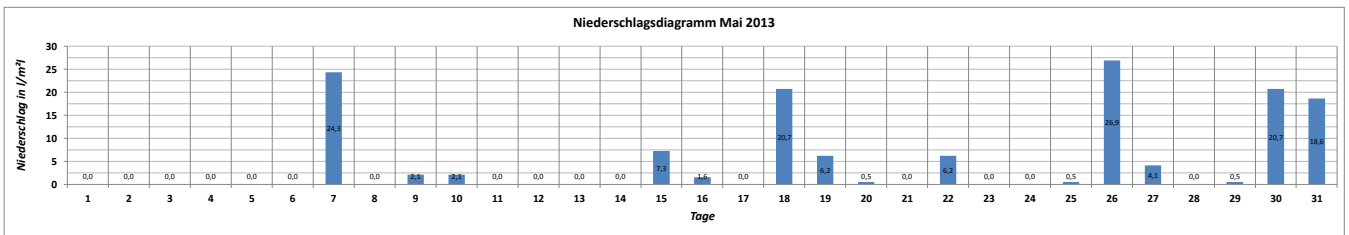
Eistag $T_{max} < 0 °C$	Frosttag $T_{min} < 0 °C$	Vegetationstag $T_{min} > 5 °C$	Kalter Tag $T_{max} < 10 °C$	Sommertag $T_{max} > 25 °C$	Tropennacht $T_{min} > 20 °C$	Heißer Tag $T_{max} > 30 °C$
0	0	29	0	1	0	0

Bemerkung:

Die Monatsmitteltemperatur im Mai 2013 lag auf dem Niveau des vieljährigen Mittels, wobei die letzte Monatsdekade (21.05.-31.05.) mit einer Durchschnittstemperatur von 10,73 °C deutlich unterkühlt war. Die Wettersingularität der Eisheligen (11.05.-15.05.) traf Ostthüringen nur in abgeschwächter Form ohne Nachfröste und Tageshöchsttemperaturen über der 10-Grad-Marke. Die kälteste Tagesmitteltemperatur wurde am 24.05.2013 gemessen: 7,84 °C.

Phänologie:

Beginn Vollfrühling: 08.05.2013 (Blühbeginn Apfel)



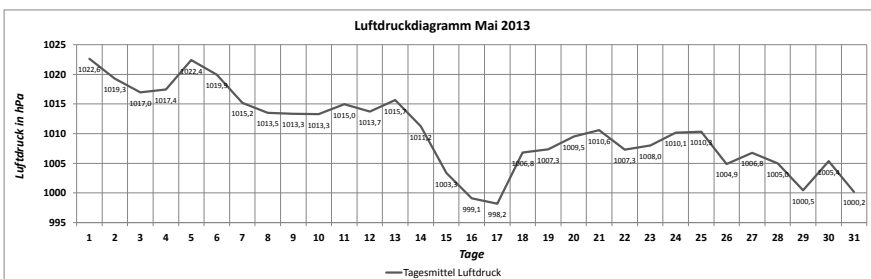
Niederschlagssumme Mai 2013: **142,5 l/m²**
 Normalwert Mai (Referenzperiode 1961-1990): **66 l/m²**
 Absolute Abweichung vom Normalwert: **+ 76,5 l/m²**
 Prozentuale Abweichung vom Normalwert: **215,9%**

Anzahl der Regentage: 15
 Höchste Tagessumme: 26,9 l/m² (26.05.2013)
 Höchste Stundensumme: 22,3 l/m² (07.05.2013, 17:00 - 18:00 Uhr)

Anzahl der Regentage > 15 l/m² pro Tag: 5

Bemerkung:

Der Mai 2013 war ein extrem regenreicher Monat mit einer markanten Hochwasserlage am Monatsende. Mit 142,5 l/m² wurde die zweithöchste monatliche Regensumme seit Messbeginn registriert. Bisher war nur der Juli 2010 mit 163,7 l/m² noch feuchter. Während eines gewitrig durchsetzten Starkregeneignisses am 07.05. fielen innerhalb von 30 Minuten 14 l/m² und innerhalb einer Stunde 22,3 l/m².



Maximaler Luftdruck Mai 2013: **1024,6 hPa** (01.05.2013, 9:30 Uhr)
 Minimaler Luftdruck Mai 2013: **995,8 hPa** (16.05.2013, 18:30 Uhr und 19:00 Uhr)
 Monatsamplitude Luftdruck: **28,8 hPa**

