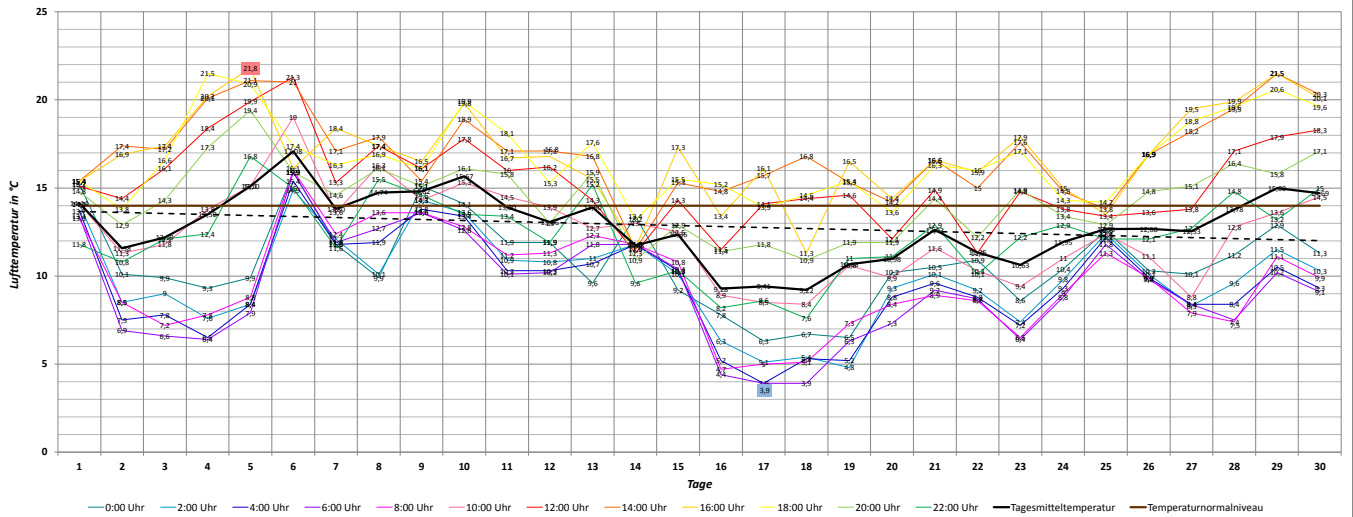


Klimaauswertung Monat September 2017

Wetterstation Gera-Tinz

218 m über NN
50° 54' N, 12° 4' O

Temperaturdiagramm September 2017



Monatsmitteltemperatur September 2017: **12,83 °C**
Normalwert September (Referenz 1961-1990): **14,0 °C**
Abweichung vom Normalwert: **-1,17 °C**

Höchsttemperatur September 2017: **22,3 °C** (05.09.2017, 16:35 Uhr)
Bisherige Höchsttemperatur September: **33,3 °C** (01.09.2009, 16:40 Uhr)
Tiefsttemperatur September 2017: **3,5 °C** (17.09.2017, 4:51 Uhr)
Bisherige Tiefsttemperatur September: **-0,9 °C** (18.09.2008, 7:33 Uhr)
Maximale Tagestemperaturamplitude: **15,2 K** (04.09.2017)

Temperaturabhängige Kenntage:

| Eistag $T_{max} < 0 °C$ | Frosttag $T_{min} < 0 °C$ | Vegetationstag $T_{min} > 5 °C$ | Kalter Tag $T_{max} < 10 °C$ | Sommertag $T_{max} > 25 °C$ | Tropennacht $T_{min} > 20 °C$ | Heißer Tag $T_{max} > 30 °C$ |
|-------------------------|---------------------------|---------------------------------|------------------------------|-----------------------------|-------------------------------|------------------------------|
| 0 | 0 | 26 | 0 | 0 | 0 | 0 |

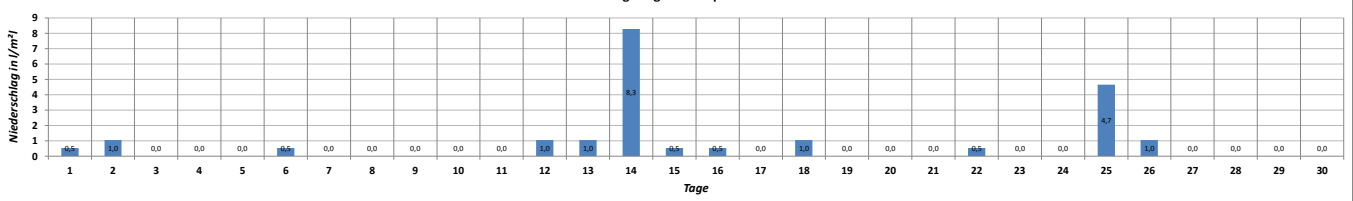
Bemerkung:

Kontrastreicher können zwei aufeinanderfolgende Septembermonate kaum sein: Während im Vorjahr der September mit Rekordwärme und einer Mitteltemperatur von 16,8 °C in die Klimaschicht einging, lag das Monatsmittel in diesem Jahr 4 Grad niedriger und mehr als 1 K unter dem Soll der internationalen Referenzperiode 1961-1990. In den ersten beiden Monatsdritten dominierten Tiefdruckgebiete das Wetter; erst in der letzten Monatswoche gab es einen Luftdruckanstieg. Ein beständiger Altwärsommer konnte sich aber nicht durchsetzen. Bemerkenswert ist, dass die Monatshöchsttemperatur mit 22,3 °C die niedrigste im bisherigen Messzeitraum von 15 Jahren war.

Phänologie:

Beginn Vollherbst: 19.09.2017 (Fruchtreife Rosskastanie)

Niederschlagsdiagramm September 2017



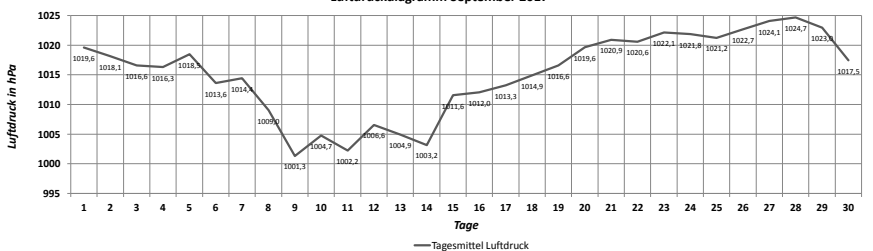
Niederschlagssumme September 2017: **21,2 l/m²**
Normalwert September (Referenz 1961-1990): **48 l/m²**
Absolute Abweichung vom Normalwert: **-26,8 l/m²**
Prozentuale Abweichung vom Normalwert: **44,2%**

Anzahl der Regentage: 12
Höchste Tagessumme: 8,3 l/m² (14.09.2017)

Bemerkung:

Osthüringen gehörte deutschlandweit zu den trockensten Regionen im September 2017. Mit 21,2 l/m² fielen in Gera-Tinz weniger als 50% der sonst monatsüblichen Niederschläge. Damit ist der diesjährige September der trockenste in den letzten 15 Jahren im Norden Geras. In den südöstlichen Stadtteilen jedoch nicht. Eine Gewitterzelle am Nachmittag des 2. September brachte hier lokale Regenmengen von über 15 l/m².

Luftdruckdiagramm September 2017



Maximaler Luftdruck September 2017: **1025,4 hPa** (28.09.2017, 10:00 Uhr und 11:00 Uhr)
Minimaler Luftdruck September 2017: **999,2 hPa** (09.09.2017, 9:30 Uhr und 10:00 Uhr)
Monatsamplitude September 2017: **26,2 hPa**

Verteilung Windrichtung September 2017

